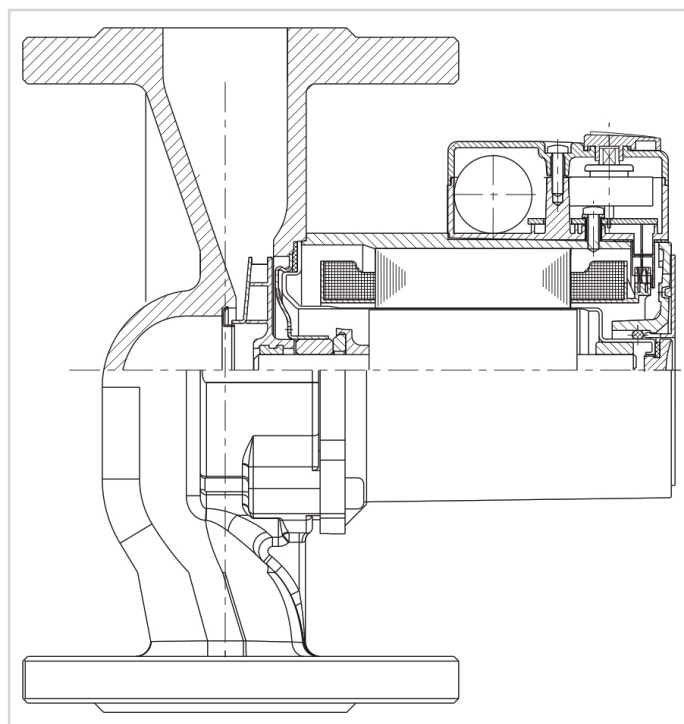
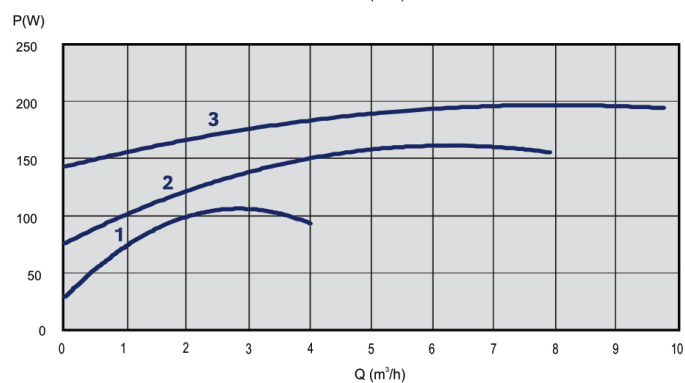
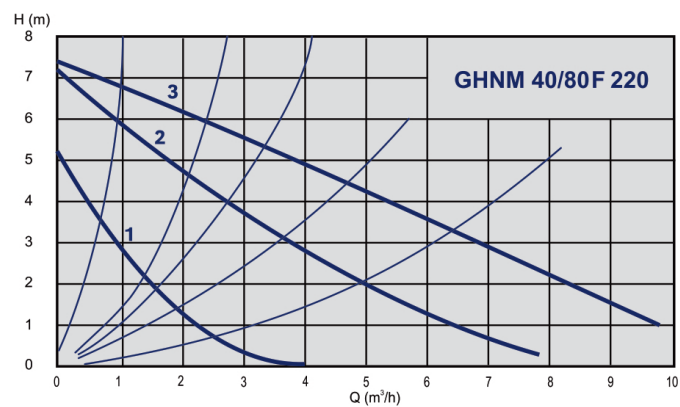
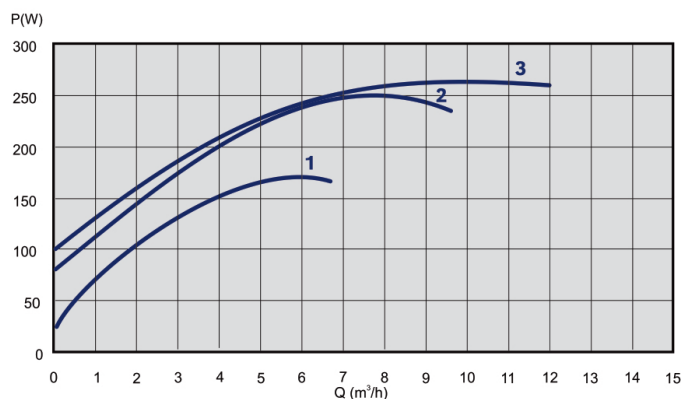
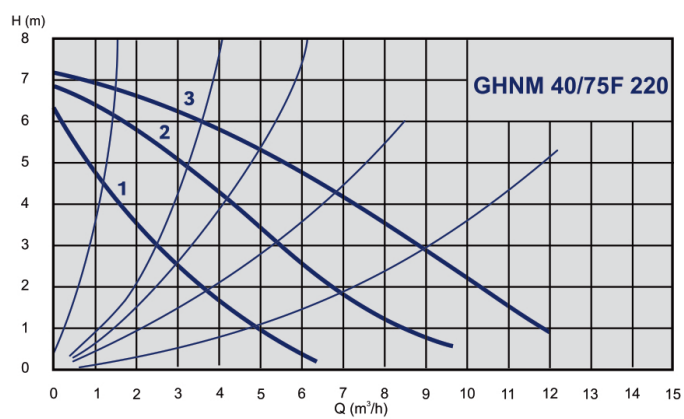


GHNM НАСОСЫ

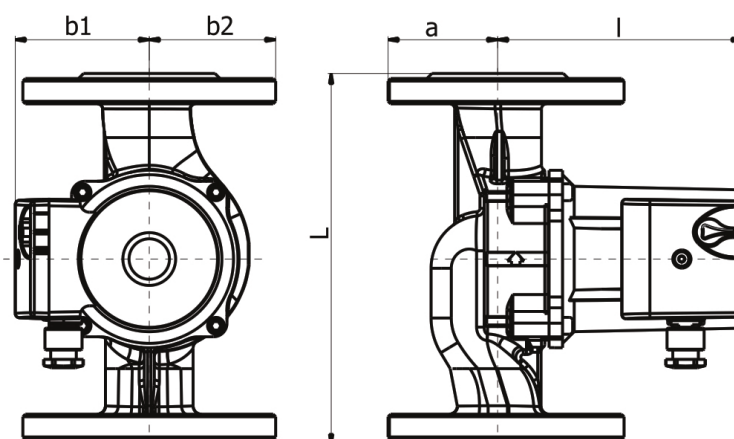


Технические характеристики		Материал	
Q	10,25 - 12 m ³ /h	Корпус	чугун катафорезное покрытие
H	7,1 - 7,4 м	Рабочее колесо	нержавеющая сталь AISI 316
p	PN10 bar	Вал	нержавеющая сталь AISI 316
DN	40	Подшипники	графит
Монтажная длина	220 mm	Корпус ротора	нержавеющая сталь AISI 316
Монтаж	фланцы		
Класс изоляции	200		
Степень защиты	IP 44		
Напряжение	1 ~ 230V		

Код	Тип	Q	H	PN (bar)	Вес нетто (kg)
979522753	GHNМ 40/75-220F	12	7,1	PN 10bar	9
979522754	GHNМ 40/80-220F	10,25	7,4	PN10bar	8,5



Код	Тип	Монтажная длина [мм]	DN	a	l	b1	b2
979522753	GHNМ 40/75-220F	220	40	65	240	130	92,0
979522754	GHNМ 40/80-220F	220	40	65	198	125	92,0



Код	Тип	P _{max} (W)	диапазон скоростей (min ⁻¹)	FLC I _n (A)	класс изоляции	мин рабочее давление 50°C	мин рабочее давление 80°C	мин рабочее давление 110°C
979522753	GHNМ 40/75-220F	277	1150 - 2450	0,85 - 1,2	200	0,05	0,4	1,2
979522754	GHNМ 40/80-220F	210	1150 - 2450	0,49 - 0,95	200	0,05	0,4	1,2

